

CITYPLEX Multifunktionales Zentrum

Ort – Wien

Auftraggeber – Konstruktiva GmbH

Architektur – Prof. Dr. Peter Czernin,
Arch. Soyka-Silber-Soyka

Leistung – Tragwerksplanung Entwurf &
Detail, Bewehrungsabnahme

Baukosten – € 55 Mio.
Bauvolumen – 272 000 m³
Stahlverbrauch – 7 000 t

Das Gebäude wurde von Czernin - Silber&Soyka und Hlaweniczka-Hayde entworfen. Die statisch-konstruktive Bearbeitung des Gebäudes erfolgte durch Klestil ZT.

Der Neubau weist eine Kubatur von 272.000 m³ umbauten Raum auf und ist in 8 Bauteile gegliedert. Das Gebäude hat 2 Untergeschosse mit Garagennutzung und 8 Obergeschosse.

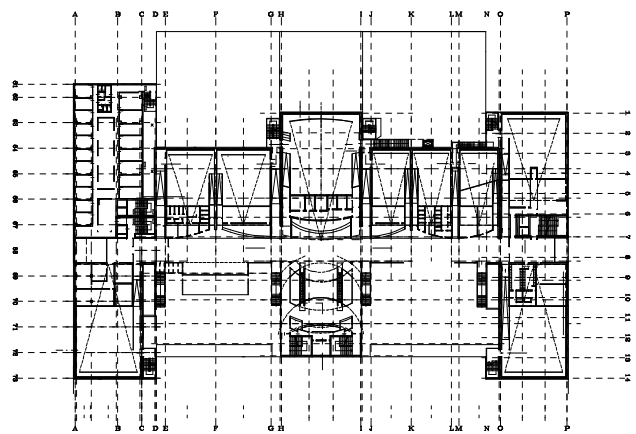
Das Gebäude wurde flach gegründet. Die Fundamentplatte und das 2. Untergeschoss wurden dabei als "Weisse Wanne" ausgebildet.

Im Erdgeschoss und in den Obergeschossen sind insgesamt 9 Kinos untergebracht. Die Kinos werden mit Trägern überspannt, auf denen die weiteren Obergeschosse errichtet sind. Hier wurden Büros, ein Hotel und eine Diskothek untergebracht. Aufgrund der besonderen Geometrie wurden Stützweiten bis 21 m erforderlich.



Nach Fertigstellung wurde die Diskothek zu einem Fitness- und Wellnesscenter umgebaut, wobei der Betrieb im Kino und Hotel ohne Störung weiter lief.

Grundriss



Schnitt

