

Accor Suitehotel

Ort → Wien

Auftraggeber → Projekta GmbH

Architektur → Atelier Dieter Hayde

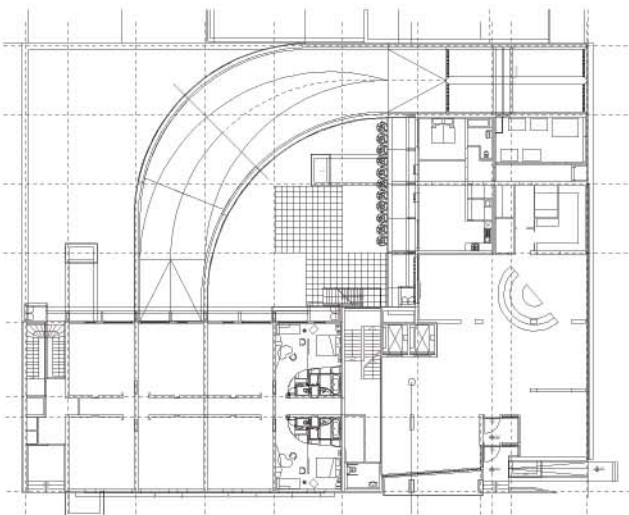
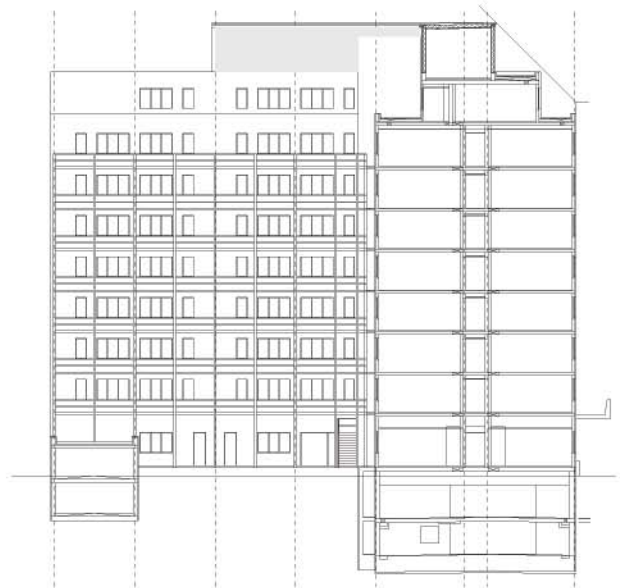
Leistung → Tragwerksplanung Entwurf & Detail
→ Prüfeningenieur lt. Bauordnung Wien
→ Baustellenkoordination

Baukosten → € 20,5 Mio.
Bauvolumen → 30 500 m³

Der Neubau des Hotelgebäudes wurde von Architekt Hayde entworfen. Der Neubau weist eine Kubatur von 30.500 m³ umbauten Raum auf und ist in 2 Bauteile gegliedert. Das Gebäude hat 2 Untergeschosse mit Garagennutzung und 9 Obergeschosse.

Die Gründung erfolgte als Flachgründung auf einer Fundamentplatte. Die Fundamentplatte und das 2. Untergeschoss wurden dabei als "Weisse Wanne" ausgebildet.

Im Erdgeschoss sind die Eingangshalle, Aufenthaltsräume und sonstige Nebenräume untergebracht. In den Obergeschossen befinden sich die Hotelsuiten.



Pro Geschoss finden 20 Einheiten Platz.

Bei der Konstruktion wurde besonderes Augenmerk auf eine schnelle und kostengünstige Bauweise gelegt. Tragscheiben und Fassadenwände der Obergeschosse sind Fertigteile. Die Decken werden als Elementdecken mit Aufbeton ausgeführt.

Um die Garage optimal zu nutzen werden in der Decke über 1. Untergeschoß die Scheiben der Obergeschosse über Abfangträger auf die verbleibende Tragkonstruktion abgeleitet.